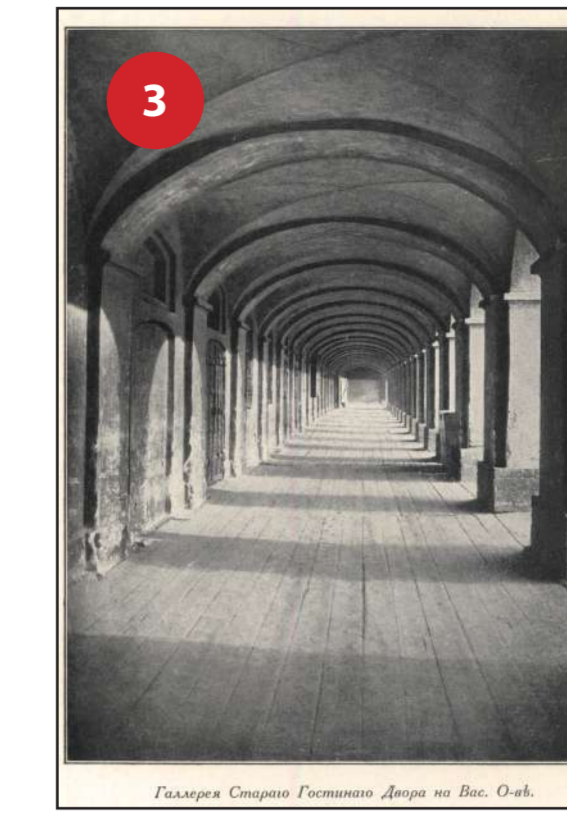
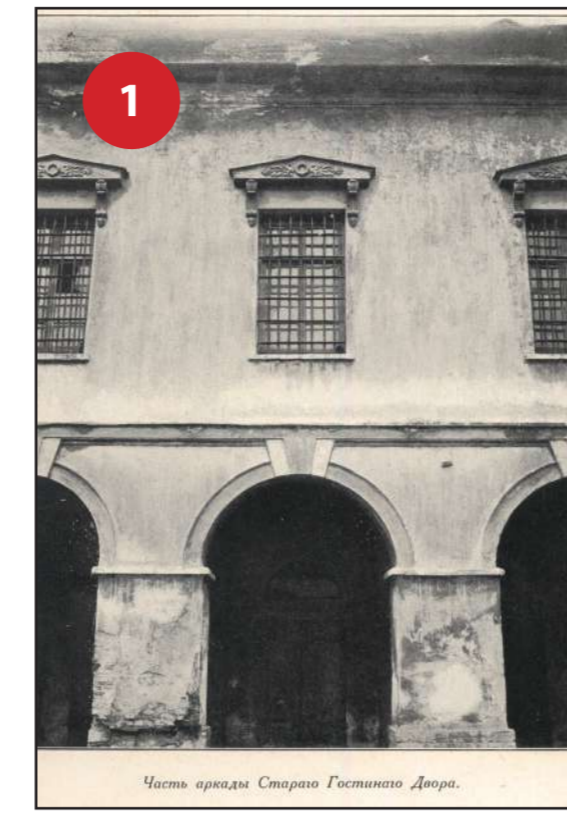
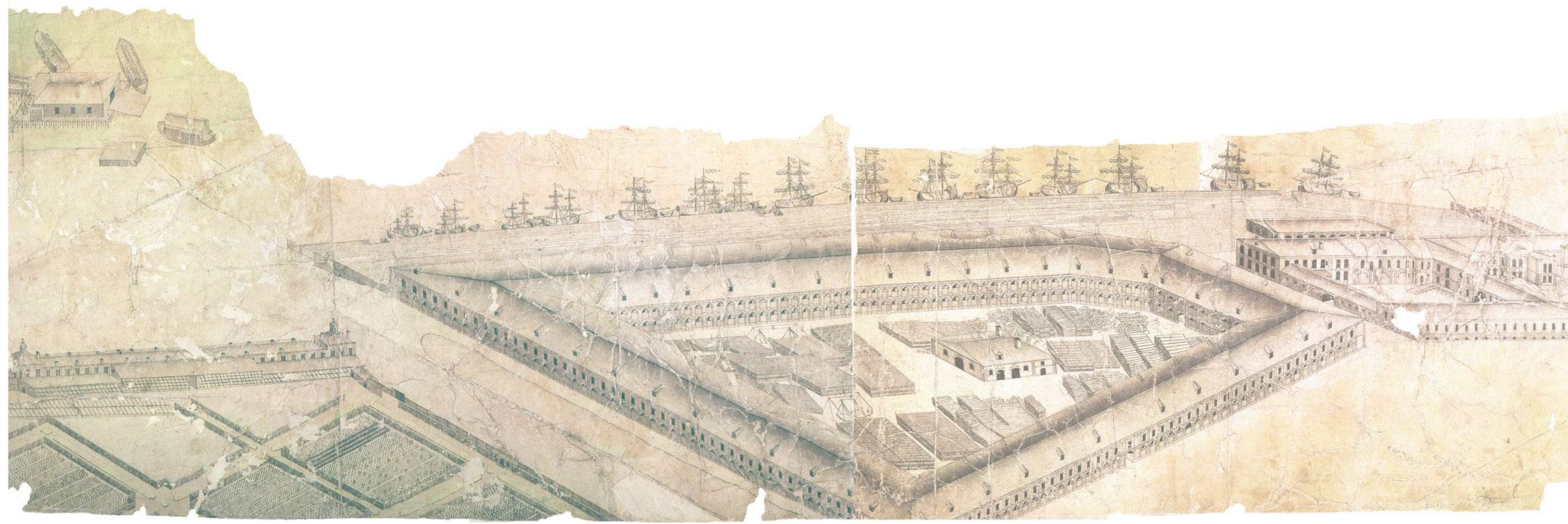


ПРЕДЛОЖЕНИЯ ПО РЕСТАВРАЦИИ ФАСАДОВ СТАРОГО ГОСТИНОГО ДВОРА

Санкт-Петербург, В.О., Тифлисская ул., д. 1

1. ИКОНОГРАФИЯ



- 1 Фрагмент лицевого фасада. Фото XIX века. Сохранившаяся отделка по проекту арх. К.И.Росси.
- 2 Общий вид здания. Фото XIX века. Сохранившаяся отделка по проекту арх. К.И.Росси.
- 3 Фрагмент дворовой галереи в уровне 1-го этажа. Фото XIX века.
- 4 Общий вид двора. Фото начала XX века.
- 5 Фрагмент фасада по Тифлисской ул. Слева – отделка фасада по проекту арх. К.И.Росси, справа – фрагмент отделки по проекту арх. Бернштейна. Фото XIX века.
- 6 Фрагмент фасада по Тифлисской ул. Отделка фасада по проекту арх. Бернштейна. Фото XIX века.

2. СУЩЕСТВУЮЩЕЕ СОСТОЯНИЕ

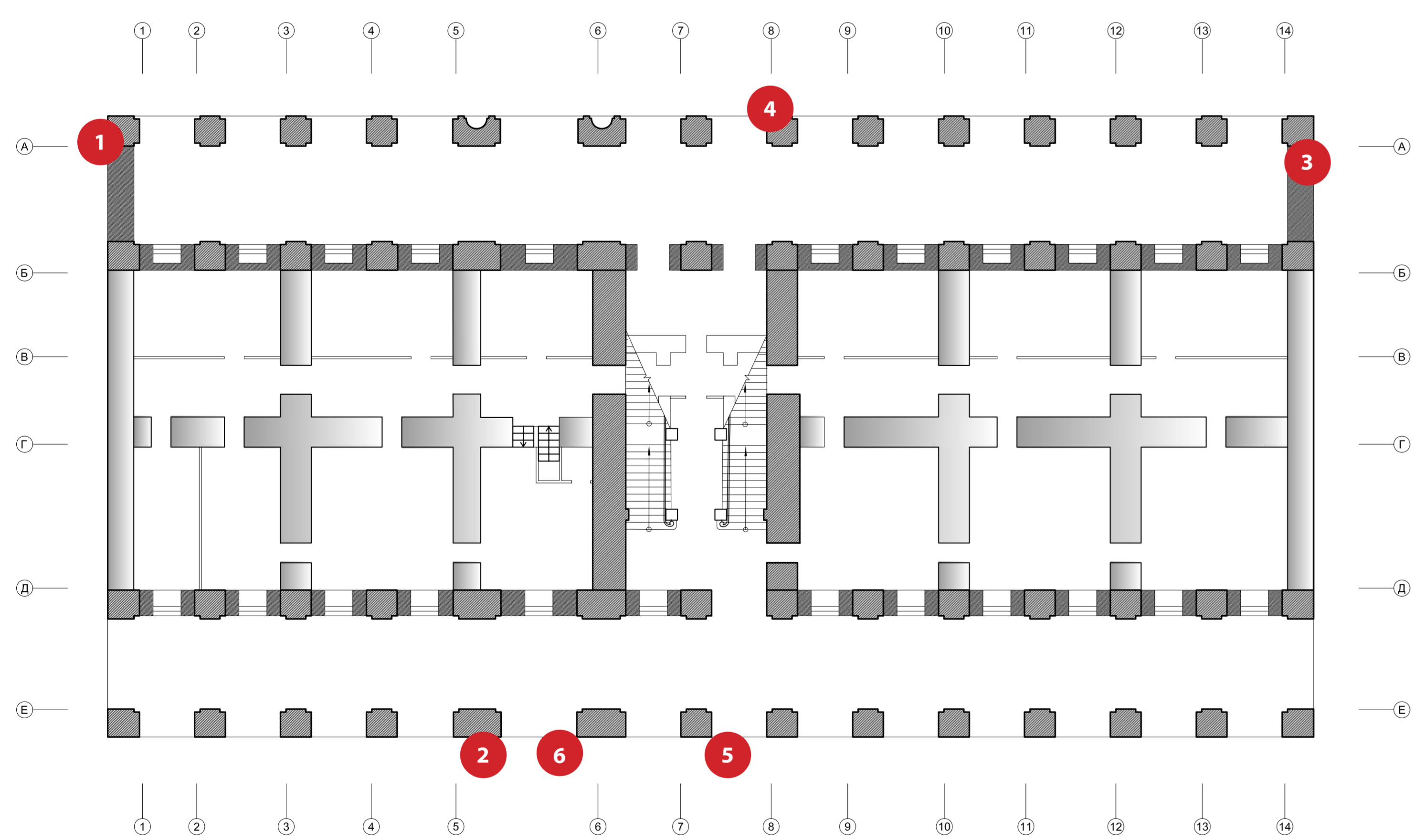


Общий вид лицевого фасада со стороны Тифлисской ул. Фото 2006 г.

3. КРАТКИЕ ИСТОРИЧЕСКИЕ СВЕДЕНИЯ

- 1722–1735** Постройки здания Старого Гостиного (Мытного) двора на стрелке Васильевского острова по проекту арх. Д.Трезини. Гостиный двор представлял собой замкнутую по периметру постройку в 2 этажа на подвалах с изолированными друг от друга торговыми лавками. Здание имело открытые галереи по лицевым фасадам в уровне 1-го этажа, а по дворовым – в уровнях 1-го и 2-го этажей. Отделка фасадов – петровское барокко (рустовка, пилястры, обрамления оконных проемов). Крыша – черепичная со слуховыми окнами.
- 1821–1824** Капитальный ремонт здания Гостиного двора по проекту арх. К.И.Росси. Общие габариты здания, а также его планировка сохранены. Полностью изменена отделка и детализировка лицевых фасадов здания. Фасады решены в стиле – строгого классицизма.
- 1868** Капитальный ремонт здания по проекту арх. Бернштейна. Частично изменен фасад по Тифлисской улице.
- 1873** Приспособление части здания Гостиного двора под выставку образцов русских и иностранных товаров по проекту арх. Н.В.Трусова.
- 1910–1914** Полный демонтаж большей части здания Гостиного двора. Сохранен фрагмент здания (длина – 51 м.) по Тифлисской ул.
- 1952** Разработка проекта реконструкции сохранившейся части здания с надстройкой 2-х этажей. ЛенНИИпроект. Проект не осуществлен.
- 2007** Выполнение обмеров и обследования здания по Тифлисской ул. ООО «АСМ»

4. ОБСЛЕДОВАНИЯ



В августе-сентябре 2007 г. специалистами ООО «АСМ» проведены научные исследования по зданию-памятнику. Поставлено 8 шурфов и 62 зондажа.



Зондаж Z-1-25

Поверхностный зондаж с полным снятием штукатурного слоя расположен на простенке капитальной стены по оси «1» в уровне 1-го этажа. Зондаж раскрыл фрагмент исторической конструкции демонтированного в позднее время свода открытой галереи со стороны бывшего двора рынка (арх. Д.Трезини), а также выявил позднюю закладку на всю высоту бывшего прохода открытой галереи.



Шурф Н-02

Постановка шурфа осуществлялась со стороны Тифлисской улицы у капитальной стены по оси «Е». После выкопки засыпки строительным мусором расширена нижняя часть цоколя здания, а также выявлены две разновременные исторические отметки мощения улицы булыжником.



Шурф Н-07

Постановка шурфа осуществлялась со стороны разобранной в позднее время части здания рынка у капитальной стены (арх. Д.Трезини) по оси «14». После выкопки засыпки строительным мусором расширена нижняя часть кирпичной стены по оси «А», а также выявлена отметка мощения галереи булыжником.



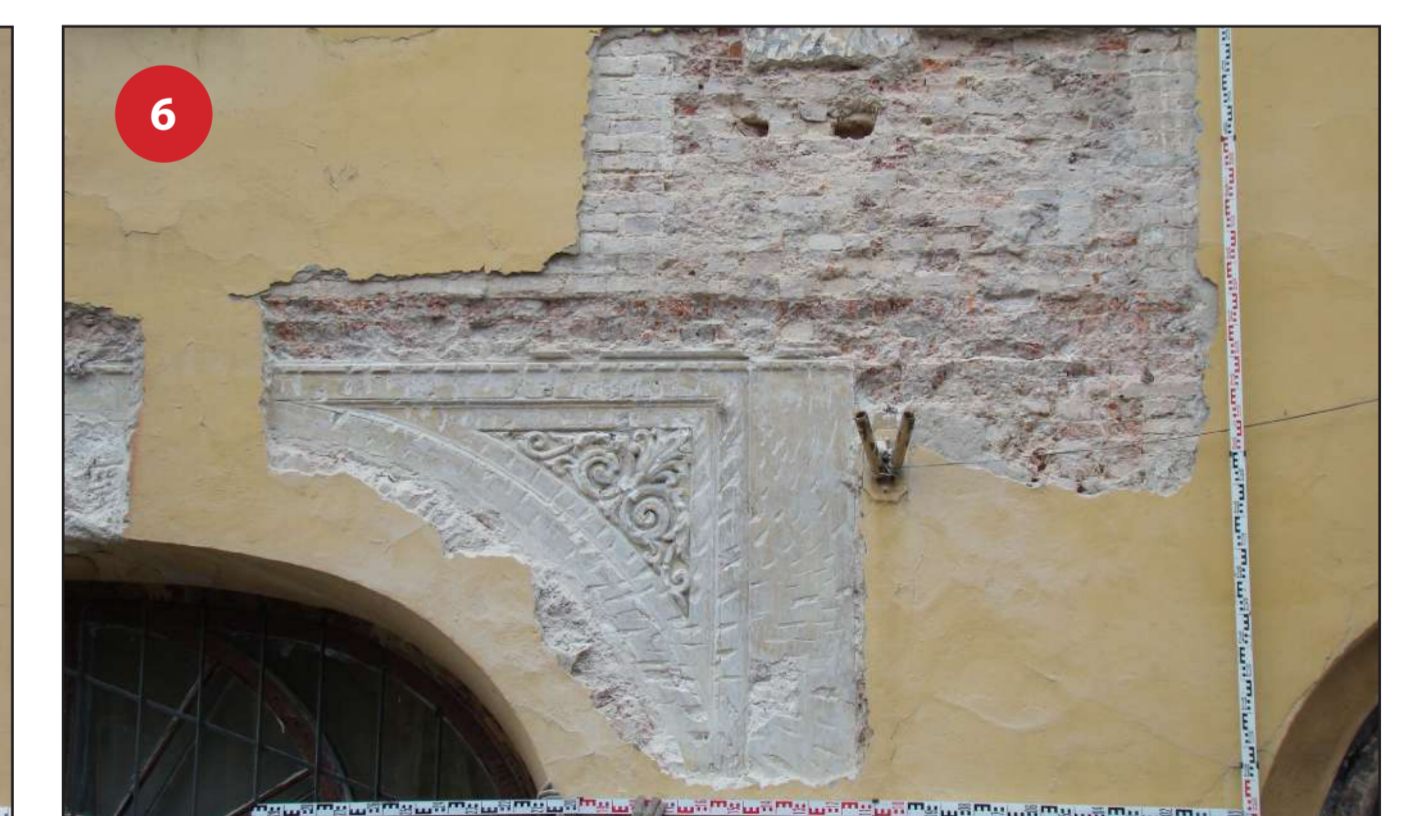
Зондаж Z-2-14

Поверхностный зондаж с полным снятием штукатурного слоя расположен на капитальной стене по оси «А» со стороны бывшего двора здания рынка в уровне 2-го этажа. Зондаж раскрыл фрагмент кирпичной кладки пилястры, выявил ее «плечики» в полкирпича с кирпичным полукругием в нижней части (арх. Д.Трезини).



Зондаж Z-2-22

Поверхностный зондаж с полным снятием штукатурного слоя расположен над оконным проемом на капитальной стене по оси «Е» со стороны Тифлисской улицы в уровне 2-го этажа. Зондаж подтвердил, что габариты проема являются историческими и не претерпевали каких-либо изменений, а также выявил существовавшее ранее и срубленное в более позднее время декоративное обрамление оконного проема (арх. К. И. Росси).



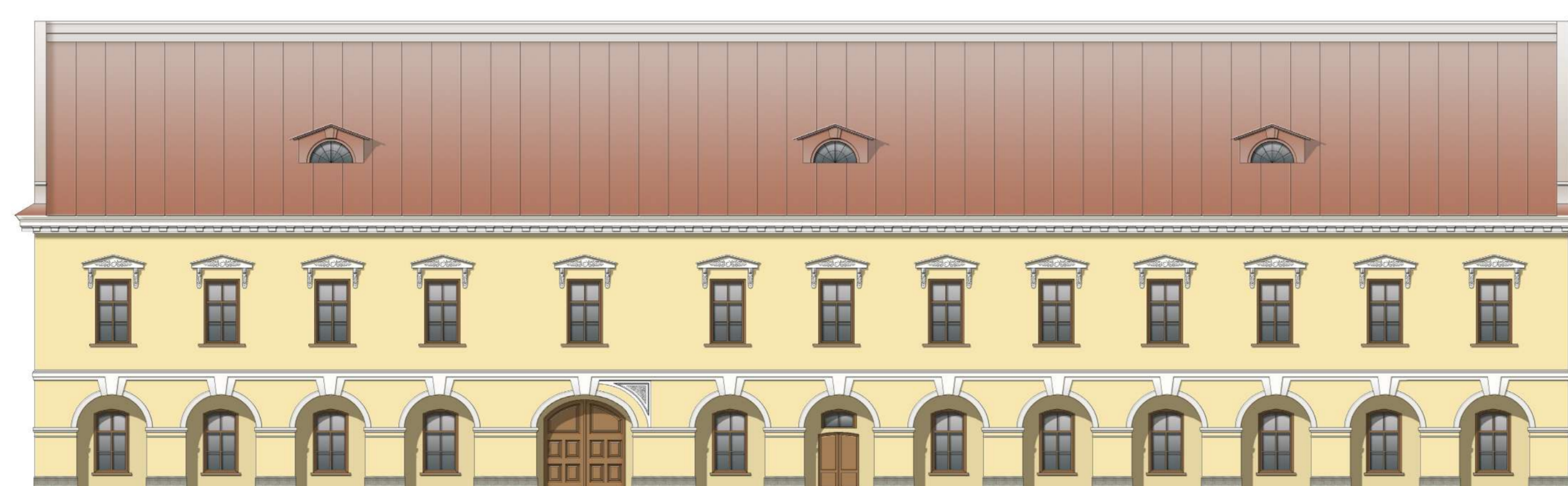
Зондаж Z-1-37

Поверхностный зондаж с полным снятием штукатурного слоя расположен над аркой бывшего проезда во двор, на капитальной стене по оси «Е» со стороны Тифлисской улицы в уровне 1-го этажа. Зондаж раскрыл фрагмент декоративной отделки фасада (арх. Бернштейн). Настоящий фрагмент являлся обрамлением въездных ворот. Над треугольной композицией виден фрагмент срубленной межэтажной тяги.

5. ПРЕДЛОЖЕНИЕ ПО РЕСТАВРАЦИИ ФАСАДОВ НА ОСНОВАНИИ МАТЕРИАЛОВ ПРОВЕДЕННЫХ ОБСЛЕДОВАНИЙ



Разработанный ГИПРОНИИ РАН и согласованный КГИОП СПб. в 2006 г. эскизный проект



Эскизное предложение по реставрации лицевого фасада, разработанное по материалам обследований ООО «АСМ»



Эскизное предложение по реставрации дворового фасада, разработанное по материалам обследований ООО «АСМ»